



... follow us, we process your documents!

[accantum] **DMS** Lösungen

[accantum] **DATEV Export**

Datensätze und zugehörige Dokumente

[accantum]

# DATEV Export

Viele Unternehmen oder deren Steuerberater arbeiten mit Produkten der DATEV.

Die im Dokumenten Management bereits ausgelesenen und somit vorhandenen Belegdaten müssen nicht erneut in DATEV erfasst werden.

In [accantum] archivierte Belege und deren Daten(sätze) können exportiert und an DATEV zur Weiterverarbeitung übergeben werden.

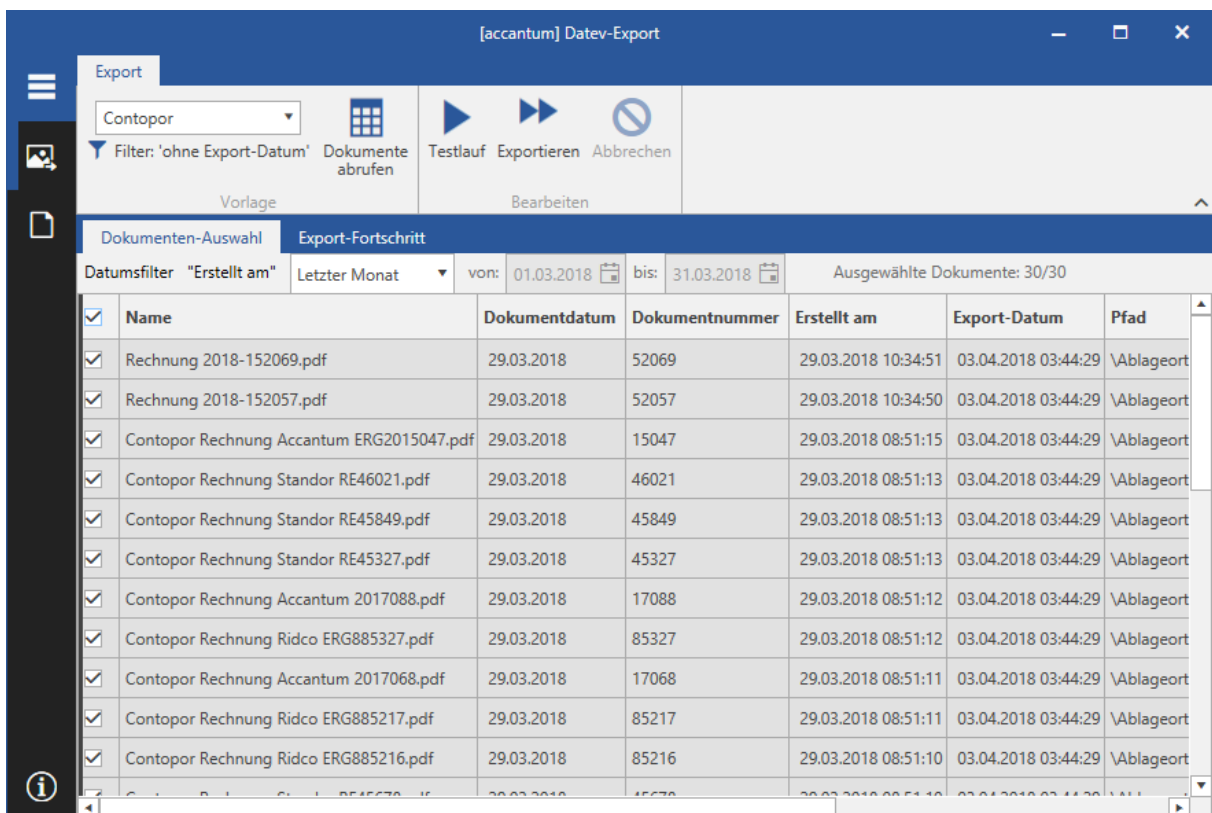






Abbildung: Auswahl der zu exportierenden Datensätze für DATEV, hier vom letzten Monat

# DATEV Export

Je nach Konfiguration können Buchungstapel (csv-Datei) und/oder Belegtransfer durchgeführt werden.

Anhand der hinterlegten Filterkriterien wird überprüft wieviele Dokumente für den Export zur Verfügung stehen. Die Filterkriterien bestehen aus benutzerdefinierten oder systemeigenen [accantum] Attributen. Die DATEV-Feld-Zuordnung erfolgt über [accanutm] Attribute.

Bevor der Export gestartet wird, können die gewünschten Belege ausgewählt und anschließend der Speicherort für die Dateien gewählt werden.

- ▼  **Datev Export** Die exportierten Daten befinden sich in der DATEV-konformen csv-Datei, die Belege im dazugehörigen darunter liegenden Ordner.
-  **Februar 2018**
-  **Januar 2018**
-  **März 2018**

Um [accantum] DATEV-Export nutzen zu können, sind folgende Systemvoraussetzungen zu erfüllen:

[accantum] Version 6.3

.NET Framework 4.5.1

Microsoft Windows 10

Accantum GmbH  
Äußere Oberastr. 36/4  
D-83026 Rosenheim  
+49 8031 61616-10  
info@accantum.de  
www.accantum.de

Accantum Solution Schweiz GmbH  
Züricherstrasse 17  
CH-8173 Neerach  
+41 52 6204242  
info@accantum.ch  
www.accantum.ch

Accantum.at GmbH  
Linke Bahnzeile 1/1/1  
AT-2523 Tattendorf  
+43 2253 93080  
info@accantum.at  
www.accantum.at