



[accantum] DATEV Export

Datensätze und zugehörige Dokumente

DATEV Export

Viele Unternehmen oder deren Steuerberater arbeiten mit Produkten der DATEV. Die im Dokumenten Management bereits ausgelesenen und somit vorhandenen Belegdaten müssen somit nicht erneut in DATEV erfasst werden.

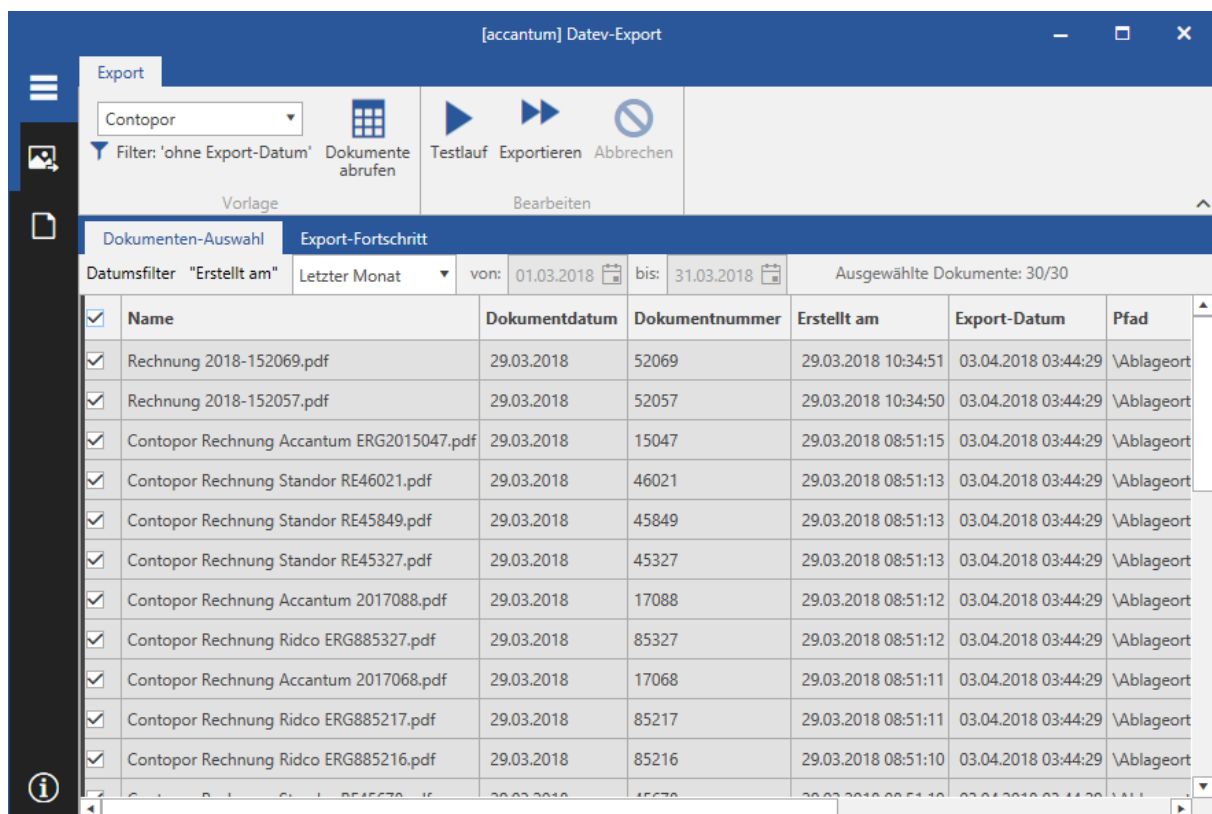
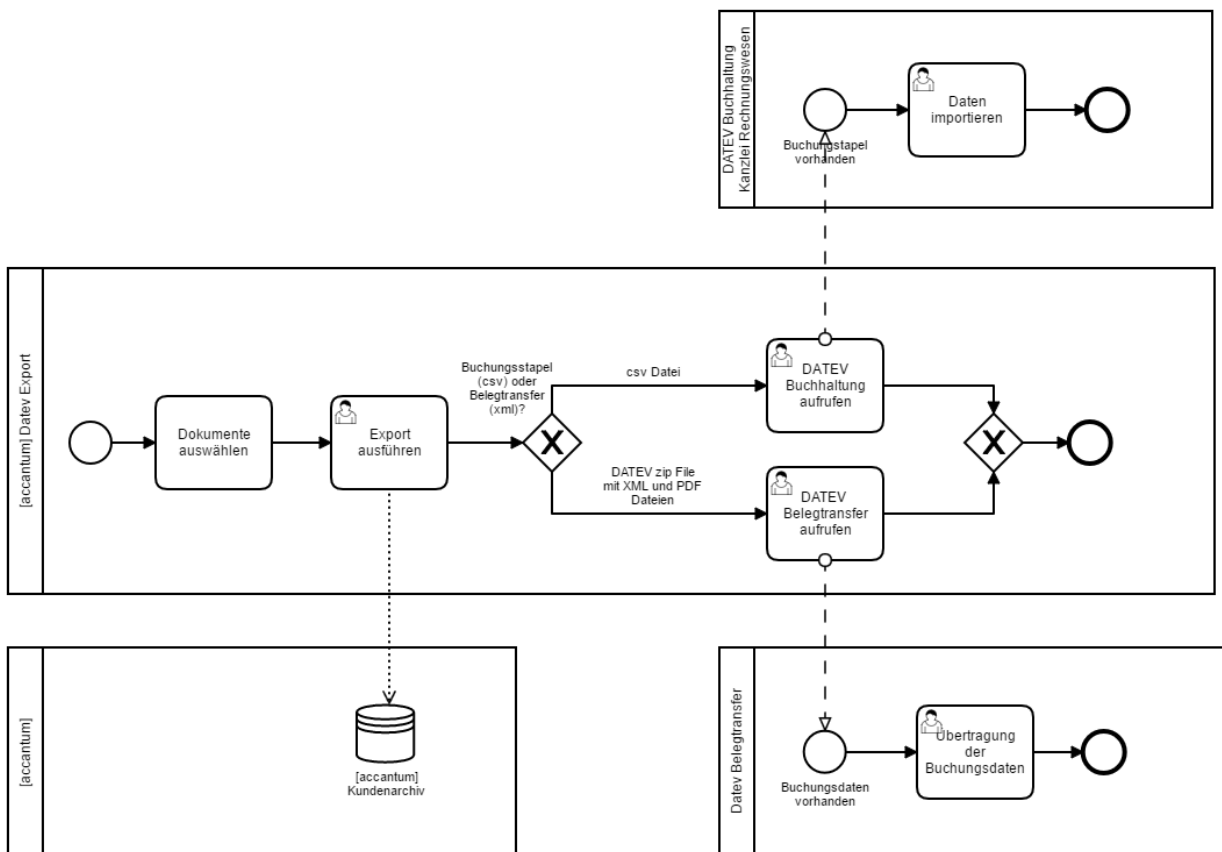


Abbildung: Export der Datensätze für DATEV

In obiger Abbildung werden für den Mandanten "Contopor" die Belege des "letzten Monat" gefiltert und für den Export nach DATEV zur Verfügung gestellt.

DATEV Export

In [accantum] archivierte Belege und deren Daten(sätze) können mandantenbezogen exportiert und an DATEV zur Weiterverarbeitung übergeben werden.



Die Übergabe an die **Buchhaltung** (Kanzlei Rechnungswesen) erfolgt als CSV-Datei optional mit den Belegen selbst (PDF).

Die Übergabe an **Unternehmen Online** erfolgt als ZIP-Datei, diese beinhaltet je Beleg eine XML-Datei und zugehörigen PDF Beleg sowie eine DATEV konforme XML-Steuerdatei. Diese ZIP-Datei wird dem Belegtransfer von DATEV übergeben.

[accantum]