



... follow us, we process your documents!

[accantum] **DMS** Lösungen

## [accantum] **Export Manager**

Export von Dokumentenbeständen  
Selbsttragendes Archiv

[accantum]

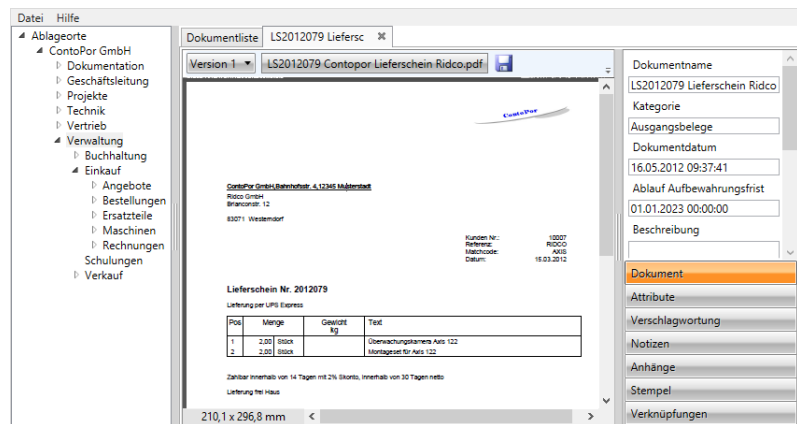
## Export Manager

Mit dem Export Manager lagern Sie beliebige Dokumentenbestände aus dem zentralen Archiv auf einen Datenträger aus. Neben den Dokumenten werden die zugehörigen Metadaten/Informationen mit exportiert.

Die exportierten Dokumente können Dritten samt Suchmaschine und Viewer in einer eigenständigen Anwendung zur Verfügung gestellt werden.

## Export Viewer

Die Benutzeroberfläche des Export Viewer ist dem Accantum-Anwender vertraut. Diese ist ebenso einfach zu bedienen wie die Browseranwendung.



## Selbsttragendes Archiv

### Dokumentenbestände in eigenständiger Anwendung

Die Fertigstellung eines Projektes oder Geschäftsvorgangs hat oft die Übergabe von Dokumenten zur Folge. Die Export-Funktion lagert auf einfache Weise gewünschte Dokumentenbestände aus, um diese Dritten zur Verfügung zu stellen.

Um dem Empfänger das einfache Suchen und Recherchieren in den Dokumentenbeständen zu ermöglichen, wird der [accantum] Viewer (Anzeigeprogramm) und die Suchmaschine mitgeliefert. Dies hat viele Vorteile und gewährleistet die langfristige Unabhängigkeit von den rasanten Entwicklungen im IT-Bereich.

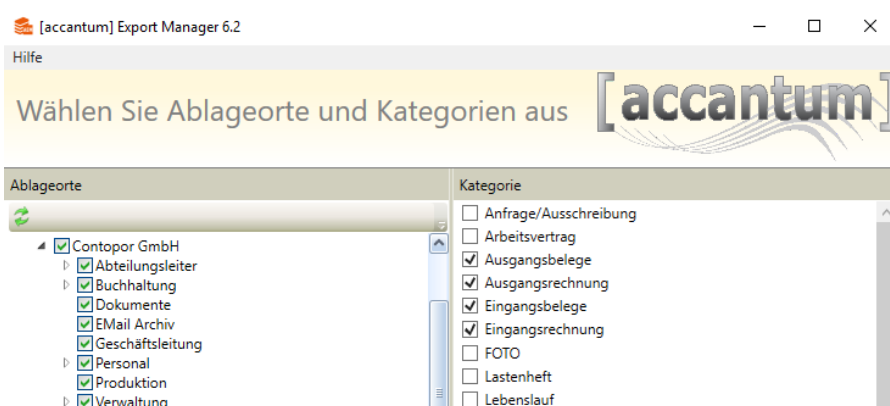
Somit lassen sich auch Sicherungskopien des archivierten Dokumentenbestandes erstellen. Die Suchmaschine ermöglicht Ihnen, alle Dokumente einfach wieder zu finden. Die gesamte Indizierung, Metadaten und Volltext befinden sich auf dem Datenträger. Die Struktur (Hierarchiebaum) entspricht dem des zentralen Archives. Die Suche nach den auf dem Datenträger befindlichen Dokumenten ist genauso einfach, als wären Sie auf dem zentralen Archivsystem.

## Export beliebiger Dokumentenbestände

Immer öfters werden Dokumente in elektronischer Form für Dritte benötigt. Der Export Manager bietet eine leistungsstarke Konfigurationsmöglichkeit, über die festgelegt wird, welche Dokumente exportiert werden sollen.

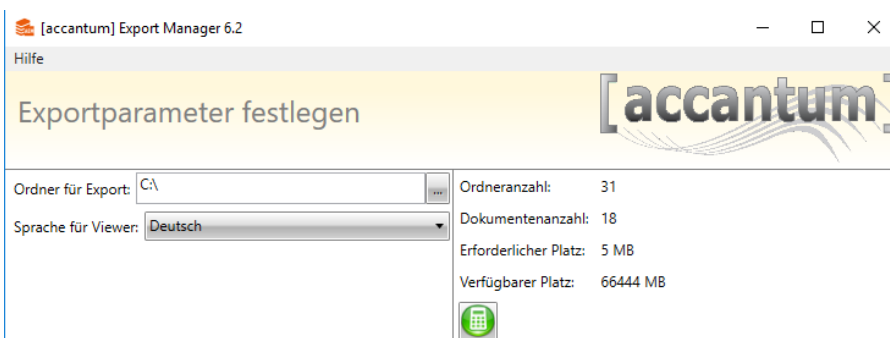
[accantum] bietet die Erzeugung von selbsttragenden Archiven an. Hierbei werden nicht nur die einzelnen Dateien exportiert, sondern zudem eine mobile Datenbank (max. Größe 4GB) mitsamt Programmoberfläche. Diese Exporte bieten ähnliche Recherchemöglichkeiten und Metadaten wie im zentralen DMS und bilden so ein selbsttragendes Archiv, ohne dass eine [accantum] Installation nötig wird.

In der Praxis werden selbsttragende Archive benötigt, wenn Sie beispielsweise projektbezogene Dokumente Ihrem Geschäftspartner übergeben möchten oder Sie Ihrem Steuerberater Belege elektronisch für den Jahresabschluss zur Verfügung stellen möchten. Auch die von den Finanzbehörden geforderte Datenträgerüberlassung gemäß GDPdU (Z3) wird hiermit realisiert.



Bestimmen Sie, aus welchen Archivbereichen Sie Dokumente (Kategorien) exportieren wollen.

Mittels Filter können Sie weitere Eingrenzung der zu exportierenden Dokumente vornehmen.



Legen Sie fest, auf welches Medium der Export stattfinden soll. Mit dem Rechner können Sie den dafür benötigten Speicherplatz vorab berechnen.

Ergänzend zum Export Manager bieten wir die Anwendung AccExportConsole an. Diese ermöglicht die Dokumente (Original-Inhalte) aus einem Archiv samt Struktur in das Filesystem zu exportieren.

## Export beliebiger Dokumentenbestände

- Flexibilität: Dokumentenbestände samt Arbeitsumgebung stehen auf externen Datenträgern zur Verfügung.
- Dokumentenbestände können Dritten ohne eigene [accantum] Installation zur Verfügung gestellt werden.
- Unabhängigkeit von uns als Hersteller und weitestgehend von zukünftigen Entwicklungen in der IT
- Erfüllung der GDPdU / Z3 Anforderung

## Systemanforderungen

- Windows Client, Windows Vista, Win7 oder Win8.
- [accantum] Archivsystem V6.1 oder höher.
- Die mitgelieferte Datenbank SQL-Compact, ist auf 4GB beschränkt
- Weiterführende Informationen finden Sie in unseren Datenblättern und Handbüchern