



[accantum] PROFLEX

Integration DMS in Proflex
ERP für die metallverarbeitende Fertigung

PROFLEX® -ERP

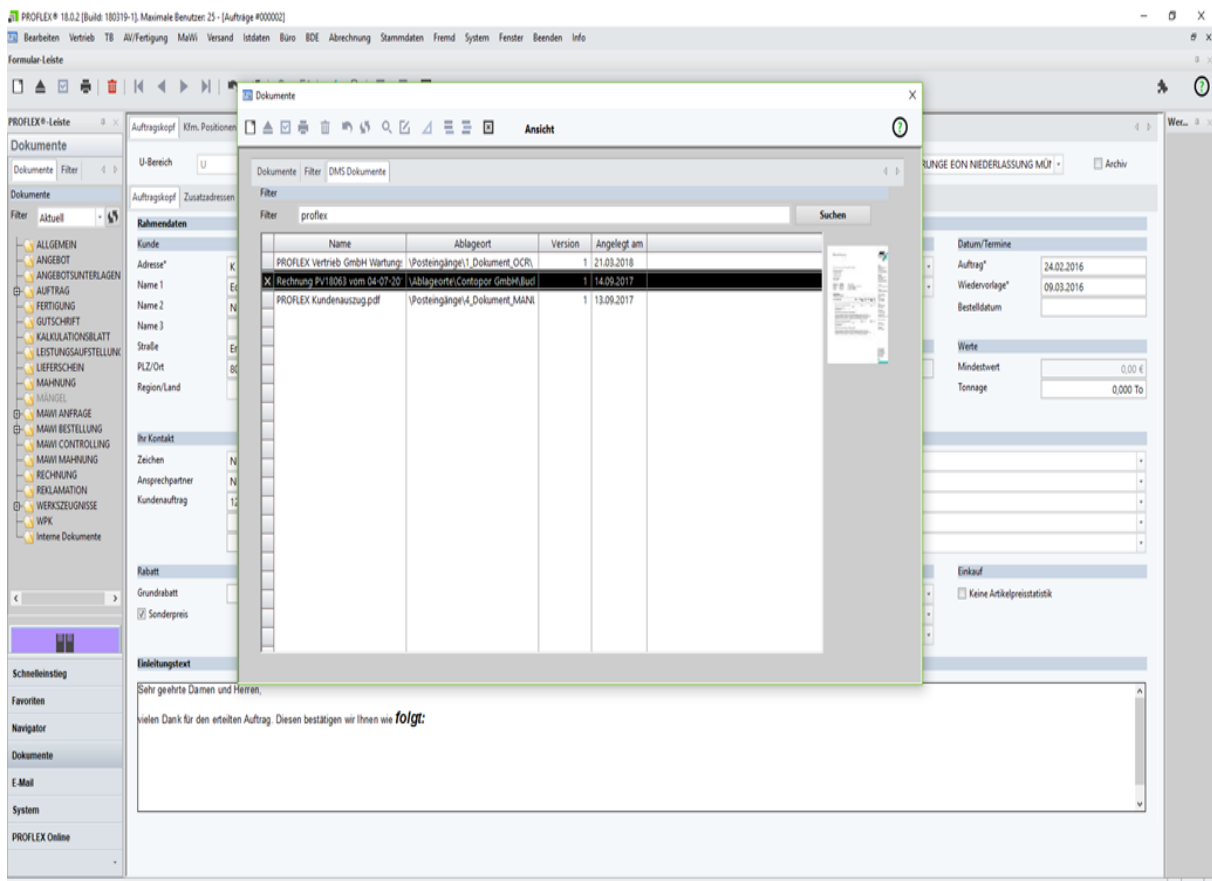
Integration der DMS-Software von [accantum]

Mit der Integration der DMS-Software von [accantum] erweitert **PROFLEX® -ERP** die Funktionalitäten hinsichtlich der Anforderungen an ein Dokumentenmanagement-System. Damit wird den zukünftigen Anforderungen hinsichtlich:

- Archivierung von Dokumenten
- Digitaler Verarbeitung
- Aufgaben / Workflow
- Integration in **PROFLEX® -ERP**
- Einfacher Bedienung

Integration in **PROFLEX® -ERP**

- Automatische Archivierung aller relevanten **PROFLEX®** -Dokumente
- Zugriff auf archivierte Dokumente direkt aus **PROFLEX®** heraus über Metadaten oder Volltext-Recherche
- Abbildung der kompletten Ablagestruktur aus dem DMS-System heraus



[accantum] DMS

Kurzbeschreibung der Dokumenten Management Software [accantum]

Archivierung von Dokumenten (gesetzeskonform und revisionsicher)

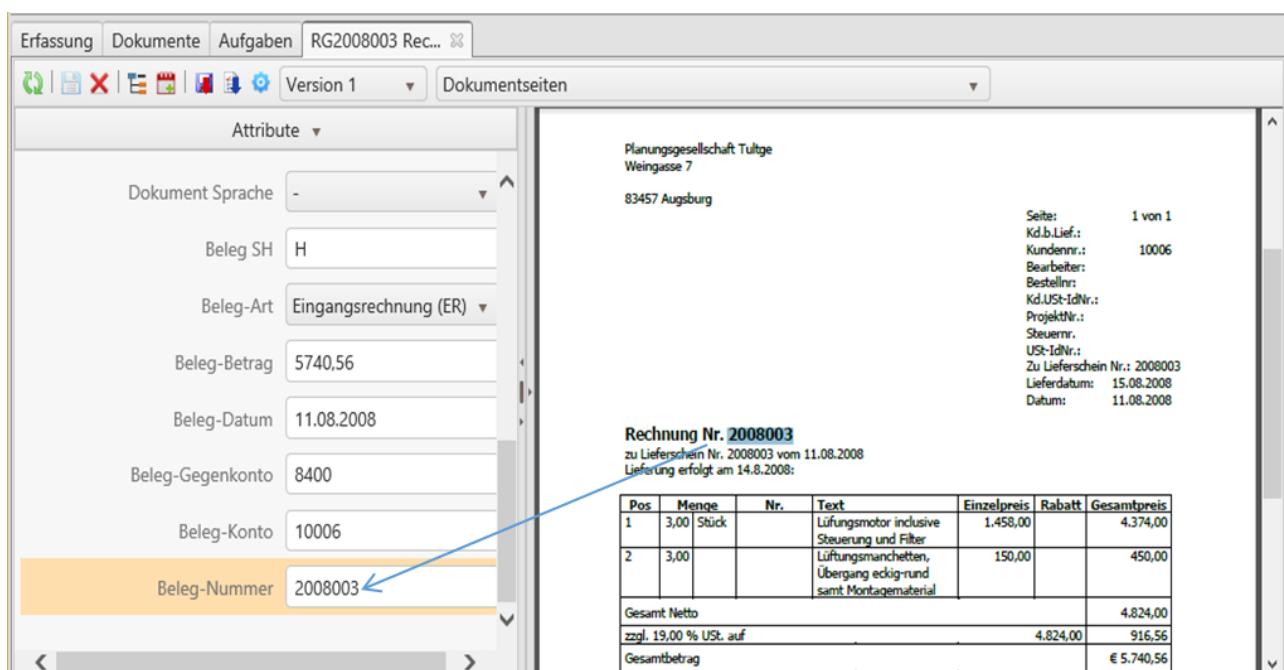
- E-Mails und alle digitalen Dokumente (PDF/Scans)
- Exchange®, POP-3, Dateiverzeichnisse, Barcode-Belege
- Versionierung von Dokumenten
- Volltextrecherche für PDF-Dokumente
- Zugriff über freie Baumstruktur (dynamisch/statisch)
- Übergreifendes Rechtesystem für Zugriff
- Mehrfachzuordnung – als echte Verknüpfung

Digitale Verarbeitung (papierlos und sicher)

- Integrierte OCR-Erkennung (anlernbar)
- Digitale Rechnung ZUGFeRD Unterstützung
- Automatische Ablage und Zuordnung der Belege
- Kennzeichnung der Belege (Stempel/Notiz/Hinweis)

Aufgaben / Workflow

- Definition von Aufgaben-Folgen für Dokumentenkategorien
- Setzen von Bearbeitungszeiträumen/Eskalationsregeln
- Automatische/Manuelle Verteilung von Aufgaben
- ToDo-Liste mit zu bearbeitenden Dokumenten



The screenshot shows the [accantum] DMS interface. On the left, there is a sidebar with 'Attribute' for document metadata. The main area displays a scanned invoice from 'Planungsgesellschaft Tultge'.

Attribute:

- Dokument Sprache: -
- Beleg SH: H
- Beleg-Art: Eingangsrechnung (ER)
- Beleg-Betrag: 5740,56
- Beleg-Datum: 11.08.2008
- Beleg-Gegenkonto: 8400
- Beleg-Konto: 10006
- Beleg-Nummer: 2008003

Invoice Details:

Planungsgesellschaft Tultge
Weingasse 7
83457 Augsburg

Seite: 1 von 1
Kd.b.Lief.: 10006
Kundennr.: 10006
Bearbeiter:
Bestellnr.:
Kd.USt-IdNr.:
ProjektNr.:
Steuernr.:
USt-IdNr.:
Zu Lieferschein Nr.: 2008003
Lieferdatum: 15.08.2008
Datum: 11.08.2008

Rechnung Nr. 2008003
zu Lieferschein Nr. 2008003 vom 11.08.2008
Lieferung erfolgt am 14.8.2008:

Pos	Menge	Nr.	Text	Einzelpreis	Rabatt	Gesamtpreis
1	3,00	Stück	Lüftungsmotor inclusive Steuerung und Filter	1.458,00		4.374,00
2	3,00		Lüftungsmanschetten, Übergang eckig-rund samt Montagmaterial	150,00		450,00
Gesamt Netto						4.824,00
zzgl. 19,00 % USt. auf					4.824,00	916,56
Gesamtbetrag						€ 5.740,56



PROFLEX Vertrieb GmbH
Angelsrieder Feld 1a
82234 Weßling

T +49 8153 90147 0
E info@proflex-software.de

www.proflex-software.de

[accantum]

Accantum GmbH
Äußere Oberastr. 36/4
D-83026 Rosenheim
+49 (0) 8031 61616-10

info@accantum.de
www.accantum.de

Ein Mitglied der OneQrew-Unternehmensgruppe.

Profelx Broschüre / Stand 03-2024